



BOLSA DE CEREALES

PERSPECTIVAS AGROCLIMÁTICAS DE ARGENTINA Y BRASIL

SÍNTESIS DEL PRONÓSTICO

PERSPECTIVA AGROCLIMÁTICA DEL 31 DE OCTUBRE AL 6 DE NOVIEMBRE DE 2013:

PRECIPITACIONES GENERALES CON RIESGO DE TORMENTAS SEVERAS Y MARCADA OSCILACIÓN TÉRMICA

La perspectiva comenzará con el paso del frente de tormenta, provocando precipitaciones abundantes, con riesgo de tormentas severas, en la mayor parte del centro y el este del área agrícola, mientras el oeste observará lluvias moderadas a escasas. A medida que se produzca el paso del frente, irán entrando vientos del sector sur, provocando un marcado descenso térmico en el sudeste del área agrícola, mientras que el resto de su extensión seguirá bajo la influencia de los vientos cálidos. Hacia el final de la primera etapa de la perspectiva, los vientos del sector norte se adueñarán de la mayor parte del área agrícola, provocando temperaturas máximas superiores a lo normal para la época.

PERSPECTIVA AGROCLIMÁTICA PARA EL BRASIL DEL 31 DE OCTUBRE AL 6 DE NOVIEMBRE DE 2013:

MARCADA OSCILACIÓN TÉRMICA Y PRECIPITACIONES GENERALES

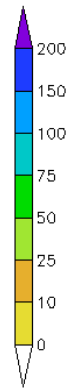
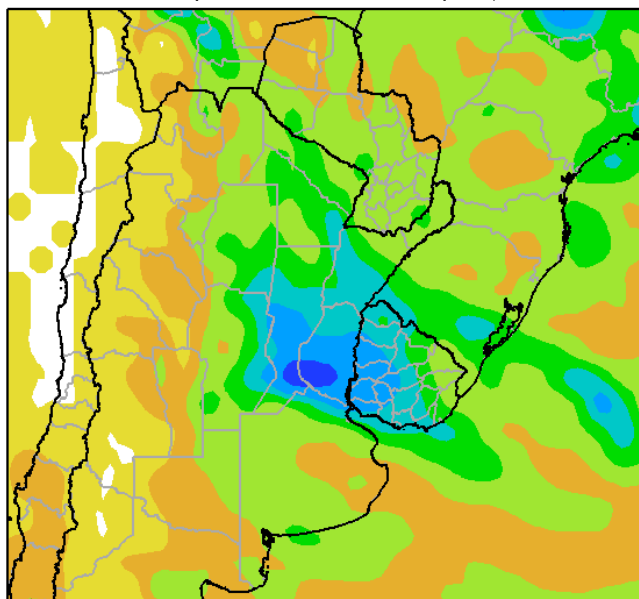
Al comienzo de la perspectiva, se observarán vientos del trópico, provocando temperaturas máximas superiores a lo normal. Hacia mediados de la perspectiva, se producirán precipitaciones abundantes a muy abundantes sobre la mayor parte del área agrícola del Brasil, a excepción de su porción nordeste, que recibirá valores escasos. Hacia finales de la perspectiva, los vientos rotarán al sur, causando el descenso de la temperatura en la mayor parte del área agrícola del Brasil.

DESARROLLO DEL PRONÓSTICO

PERSPECTIVA AGROCLIMÁTICA DEL 31 DE OCTUBRE AL 6 DE NOVIEMBRE DE 2013:

PRECIPITACIONES GENERALES CON RIESGO DE TORMENTAS SEVERAS Y MARCADA OSCILACIÓN TÉRMICA

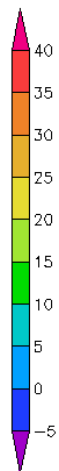
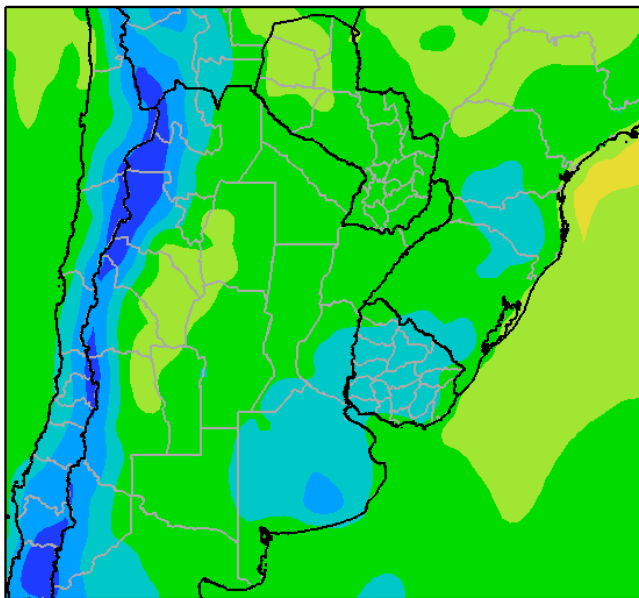
Perspectiva Climática del 31/10 al 6/11 2013
Precipitación Acumulada (mm)



La primera etapa de la perspectiva comenzará con el paso del frente de tormenta, provocando precipitaciones abundantes, con riesgo de tormentas severas, en la mayor parte del centro y el este del área agrícola, mientras el oeste observará lluvias moderadas a escasas:

- La mayor parte del Paraguay, la mayor parte del Uruguay, la mayor parte del NOA, la Región del Chaco, la Mesopotamia, el este de Cuyo, la mayor parte de la Región Pampeana y la mayor parte de Santa Fe, observarán precipitaciones moderadas a muy abundantes (10 a 75 mm).
- Un amplio foco con riesgo de tormentas severas se ubicará sobre el este de Córdoba, el centro y el sur de Santa Fe, el centro y el sur de la Mesopotamia, el norte de Buenos Aires y gran parte del Uruguay, generando el riesgo de granizo, vientos y aguaceros torrenciales.
- El oeste del NOA, la mayor parte de Cuyo y el sudoeste de la Pampa, registrarán precipitaciones moderadas a escasas (menos de 25 mm).

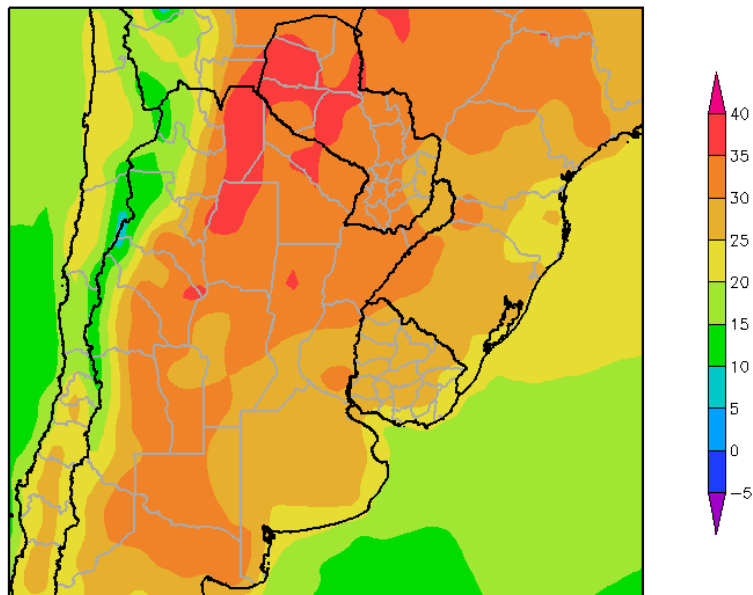
Perspectiva Climática del 31/10 al 6/11 2013
Temperatura Mínima (Grados Centígrados)



A medida que se produzca el paso del frente, irán entrando vientos del sector sur, provocando un marcado descenso térmico en el sudeste del área agrícola, mientras que el resto de su extensión seguirá bajo la influencia de los vientos cálidos.

- La mayor parte del área agrícola observará temperaturas mínimas superiores a 10°C, con franjas de registros mayores.
- El oeste del NOA y el oeste de Cuyo observarán temperaturas mínimas inferiores a 10°C, con heladas en las zonas serranas.
- El sur de Santa Fe, el sur de Entre Ríos, la mayor parte del Uruguay y la mayor parte de Buenos Aires registrarán temperaturas mínimas inferiores a 10°C, con un foco de heladas localizadas sobre las serranías bonaerenses.

Perspectiva Climática del 31/10 al 6/11 2013
Temperatura Maxima (Grados Centigrados)



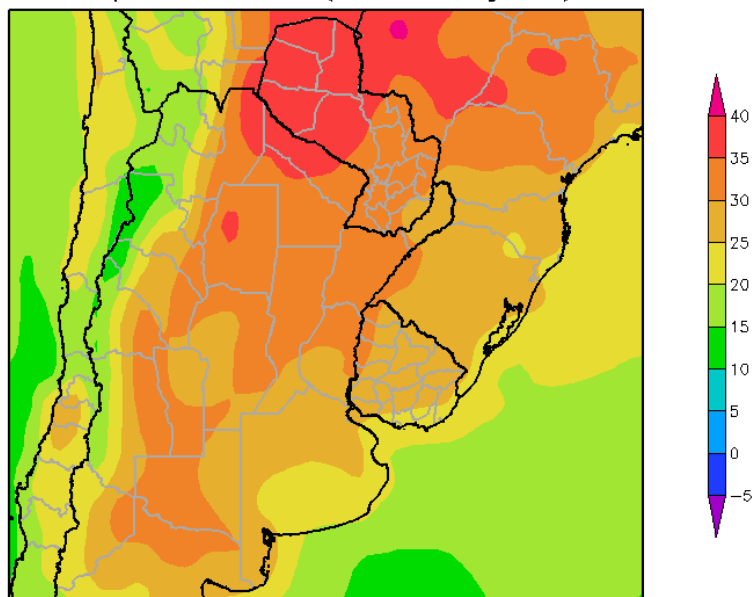
Hacia el final de la primera etapa de la perspectiva, los vientos del sector norte se adueñarán de la mayor parte del área agrícola, provocando temperaturas máximas superiores a lo normal para la época:

- La mayor parte del área agrícola, observarán temperaturas máximas superiores a 30°C, con varios focos cálidos con temperaturas superiores a 35°C.
- El centro-este del NOA; el este de Cuyo, la mayor parte de la Región Pampeana, Misiones, la mayor parte de los Estados de Paraná, Santa Catarina, Río Grande do Sul y la mayor parte del Uruguay, observará temperaturas máximas entre 25 y 30°C.
- El centro-oeste del NOA, el centro de Cuyo, la mayor parte de Buenos Aires el este del Uruguay y el sudeste de Santa Catarina, observarán temperaturas máximas entre 20 y 25°C.
- El oeste del NOA, el sur de Buenos Aires y el oeste de Cuyo, observarán temperaturas máximas entre 15 y 20°C.
- El extremo oeste del NOA y el oeste de Cuyo observarán temperaturas máximas inferiores a 15°C.

PERSPECTIVA AGROCLIMÁTICA DEL 7 AL 13 DE NOVIEMBRE DE 2013:

PRECIPITACIONES DISPERSAS Y MARCADA OSCILACIÓN TÉRMICA

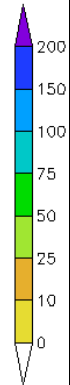
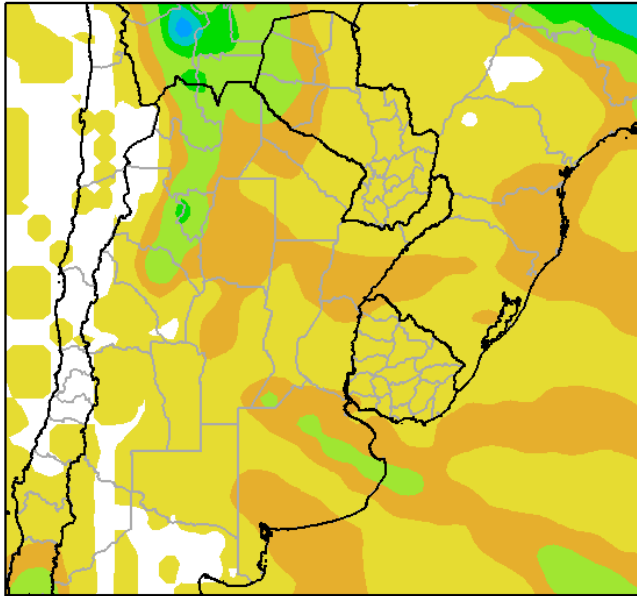
Perspectiva Climática del 7 al 13 de Noviembre 2013
Temperatura Maxima (Grados Centigrados)



La segunda etapa de la perspectiva comenzará con vientos del sector norte, que provocarán temperaturas máximas superiores a lo normal para la época:

- La mayor parte del área agrícola, observarán temperaturas máximas superiores a 30°C, con varios focos cálidos con temperaturas superiores a 35°C.
- El centro-este del NOA; el este de Cuyo, la mayor parte de la Región Pampeana, Misiones, la mayor parte de los Estados de Paraná, Santa Catarina, Río Grande do Sul y la mayor parte del Uruguay, observará temperaturas máximas entre 25 y 30°C.
- El centro-oeste del NOA, el centro de Cuyo, la mayor parte de Buenos Aires el este del Uruguay y el sudeste de Santa Catarina, observarán temperaturas máximas entre 20 y 25°C.
- El oeste del NOA, el sur de Buenos Aires y el oeste de Cuyo, observarán temperaturas máximas entre 15 y 20°C.
- El extremo oeste del NOA y el oeste de Cuyo observarán temperaturas máximas inferiores a 15°C.

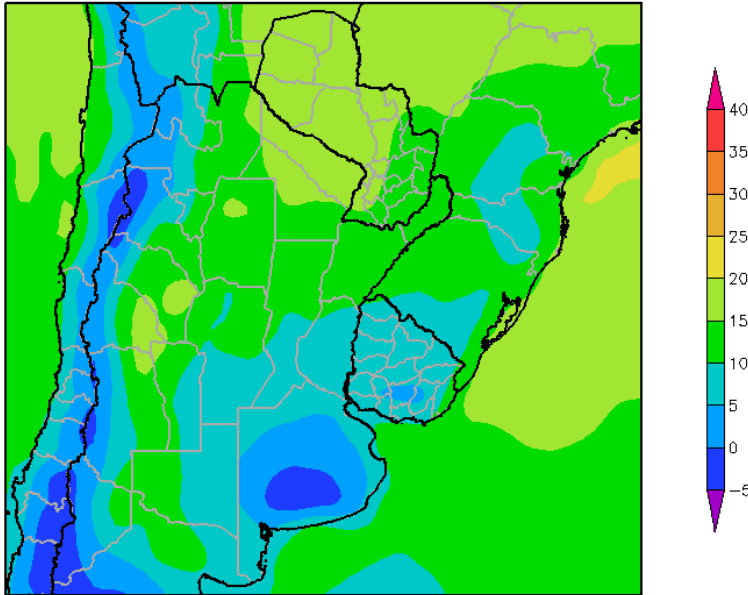
Perspectiva Climática del 7 al 13 de Noviembre 2013
Precipitación Acumulada (mm)



Las precipitaciones se concentrarán sobre algunas porciones del área agrícola, siendo escasas en la mayor parte de su extensión.

- Sobre el oeste del Paraguay y el centro del NOA observará una lengua con precipitaciones abundantes (más de 25 mm), alrededor de la cual se extenderán franjas con valores moderados (10 a 25 mm), llegando hasta el centro de la Mesopotamia.
- El extremo sur de Santa Fe, el extremo sur de Entre Ríos y el norte de Buenos Aires observarán una franja con precipitaciones moderadas a abundantes (10 a 50 mm).
- El sudoeste de Buenos Aires observará valores moderados (10 a 25 mm).
- El resto del área agrícola registrará lluvias escasas (menos de 10 mm).

Perspectiva Climática del 7 al 13 de Noviembre 2013
Temperatura Mínima (Grados Centígrados)



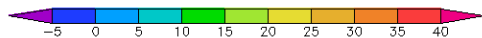
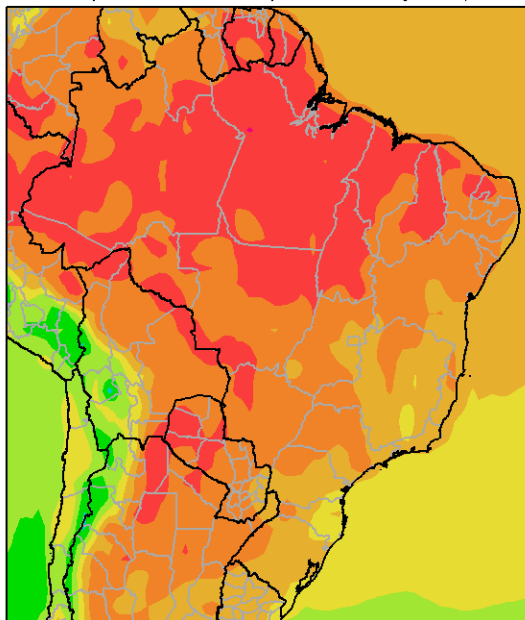
A medida que se produzca el paso del frente, irán entrando vientos del sector sur, provocando un marcado descenso térmico en el sur y el centro del área agrícola, mientras el norte seguirá bajo la influencia de los vientos calidos.

- El noroeste del Paraguay y el oeste de Mato Grosso do Sul, registrarán temperaturas mínimas superiores a 20°C.
- La mayor parte del Paraguay, el norte del sur del Brasil, el este del NOA, la mayor parte de la Región del Chaco, el sur de Misiones, el norte de Corrientes, el norte de Córdoba y el norte de Cuyo, registrarán temperaturas mínimas superiores a 15°C.
- La mayor parte del sur del Brasil, el centro del NOA, el sur de la Región del Chaco, la mayor parte de la Mesopotamia, la mayor parte de Cuyo, la mayor parte de Córdoba, de Santa Fe, de La Pampa y la mayor parte del Uruguay, observarán temperaturas mínimas entre 10 y 15°C.
- El centro-este del NOA; el centro de Cuyo, el este de la Región Pampeana, el sur del Uruguay, el sur de Paraná y el centro de Santa Catarina, observará temperaturas mínimas entre 5 y 10°C.
- El centro-oeste del NOA; el centro-oeste de Cuyo y las serranías de Buenos Aires, observará temperaturas mínimas entre 0 y 5°C, con riesgo de heladas localizadas y generales.

PERSPECTIVA AGROCLIMÁTICA PARA EL BRASIL DEL 31 DE OCTUBRE AL 6 DE NOVIEMBRE DE 2013:

MARCADA OSCILACIÓN TÉRMICA Y PRECIPITACIONES GENERALES

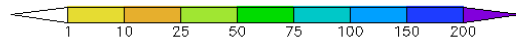
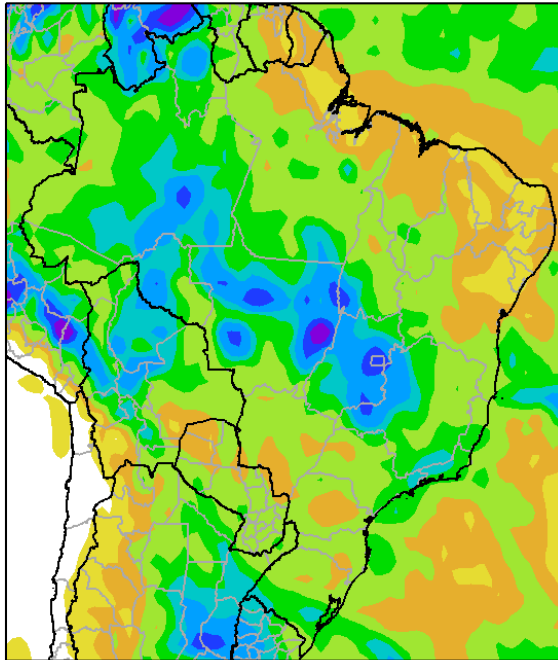
Perspectiva Climática del 31/10 al 6/11 2013
Temperatura Máxima (Grados Centígrados)



Al comienzo de la perspectiva, se observarán vientos del trópico, provocando temperaturas máximas superiores a lo normal:

- La mayor parte del Brasil, registrarán temperaturas máximas superiores a 35°C, con varios focos cálidos con temperaturas máximas superiores a 40°C.
- La mayor parte de los Estados de Goiás, Bahía, Mina Gerais, Sao Paulo, Mato Grosso do Sul, el sudeste de Piauí, el sudeste de Mato Grosso y el noroeste de Paraná, observará temperaturas máximas entre 30 y 35°C.
- El sur de Mina Gerais, la mayor parte de Sao Paulo, de Santa Catarina y Río Grande do Sul, observará temperaturas máximas entre 25 a 30°C.
- El sur de Santa Catarina y el este de Río Grande do Sul, observará temperaturas máximas inferiores a 25°C.

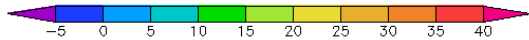
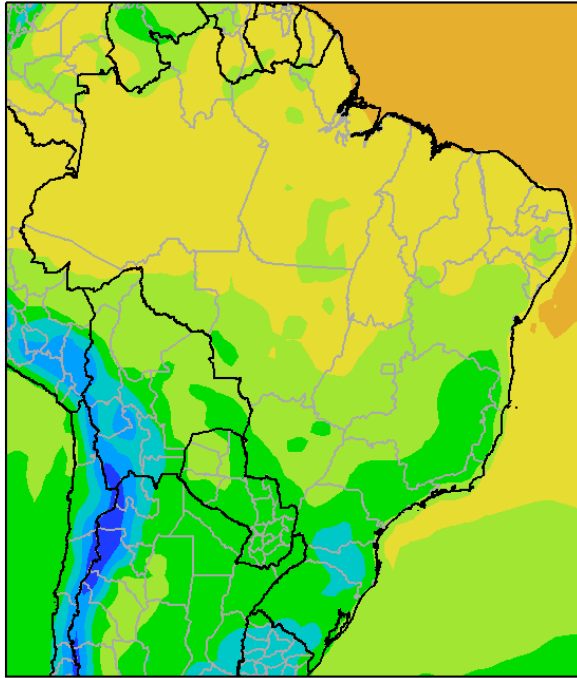
Perspectiva Climática del 31/10 al 6/11 2013
Precipitación Acumulada (mm)



Hacia mediados de la perspectiva, se producirán precipitaciones abundantes a muy abundantes sobre la mayor parte del área agrícola del Brasil, a excepción de su porción nordeste, que recibirá valores escasos:

- La mayor parte del área agrícola del Brasil, registrarán precipitaciones abundantes a muy abundantes (25 a 75 mm). Observándose sobre la misma un foco de tormenta severa sobre el norte de Río Grande do Sul, con precipitaciones superiores a 150 mm.
- El norte y el nordeste del país, observará precipitaciones moderadas a escasas (1 a 10 mm).

Perspectiva Climática del 31/10 al 6/11 2013
Temperatura Mínima (Grados Centígrados)



Hacia finales de la perspectiva, los vientos rotarán al sur, causando el descenso de la temperatura en la mayor parte del área agrícola del Brasil.

- El norte y el oeste del país registrarán temperaturas mínimas superiores a 20°C.
- El sur de Pará, el norte de Mato Grosso, el este de Goiás, la mayor parte de Bahía, Mina Gerais, Sao Paulo, el sur de Mato Grosso do Sul, el norte de Paraná y el sur de Piauí, observarán valores entre 15 y 20°C.
- El sur de Mina Gerais, el este de Sao Paulo, la mayor parte de los Estados de Paraná, Río Grande do Sul y el este de Santa Catarina, observarán temperaturas mínimas entre 10 y 15°C.
- El sur de Paraná, el centro de Santa Catarina y el sur de Río Grande do Sul, registrarán temperaturas mínimas inferiores a 10°C.

Buenos Aires, Jueves 31 de Octubre de 2013
Bolsa de Cereales

Ing. Agr. Eduardo M. Sierra
Especialista en Agroclimatología